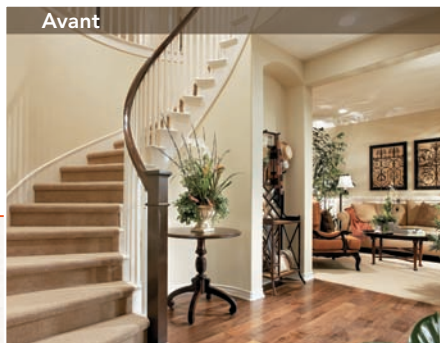


Monochrome

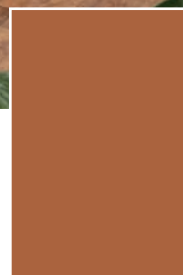
Mono – signifie un ou une



8020



8017



8013



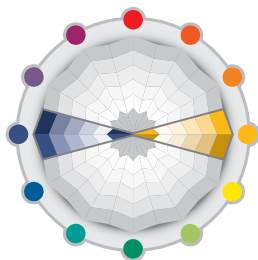
MONOCHROME

Une seule famille de couleurs est tout ce qui est nécessaire pour créer une atmosphère d'élégance modeste qui ne concurrence pas l'escalier de passage de la pièce. Des nuances et des couleurs de fond orangées à travers toute cette maison lui donnent un effet total. Une entrée qui ne passe pas inaperçue!

Suggestion: Utilisez des variations de la même couleur pour accentuer les éléments – les tissus ou le tapis dans les autres pièces – pour tout lier ensemble.

Complémentaire

Les Règles de l'attraction



COMPLÉMENTAIRE

7966

7971

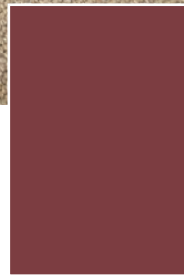
7232

Les couleurs qui sont opposées sur le disque de couleurs ont tendance à rehausser leur intensité réciproque. Regardez comment la teinte froide des murs bleu cendré rehausse la chaleur des teintes de jaune et d'orange des coussins et de la peinture. Une sensation de détente pénètre cet espace, créant ainsi un environnement parfait pour se dorloter sur le divan ou traîner en compagnie de quelques verres de brandy.

Suggestion: Envisagez l'utilisation d'une seule couleur sur vos murs et ajouter ensuite du pep avec des accessoires comme les coussins, les fleurs, les vases et les lampes. En couleurs complémentaires, bien entendu!

Triadique

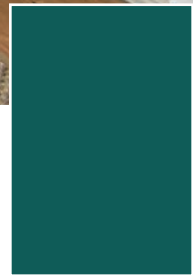
Un triangle amoureux de couleurs



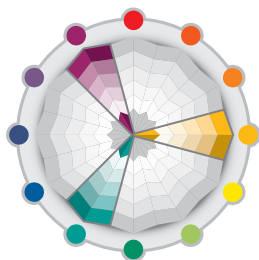
8101



7937



7525



TRIADIQUE

Les conditions d'éclairage dans cette pièce changeront la perception des couleurs que les gens en auront. La lumière directe du soleil qui se réverbère à travers la baie vitrée fournira une vraie représentation des couleurs dans la pièce. Ici, les couleurs sont les plus vibrantes. En soirée, la lumière artificielle des lumières incandescentes en retrait, les lampes de tables et la lueur du foyer atténueront considérablement les couleurs.

Suggestion: Un peu de noir dans une pièce rehaussera toutes les autres couleurs dans un espace.

Suggestion: Il est bon de tester une couleur. Acheter un litre de peinture. Faites un test sur une petite partie du mur pour juger de l'effet sous différents éclairages.

Analogue

Bienvenue dans le voisinage



ANALOGUE

7935

8006

8589

La chaleur d'un plancher de chêne est répétée dans une palette de couleurs analogues échelonnées sur le mur. Bien que les couleurs analogues apparaissent l'une à la suite de l'autre sur le disque de couleurs, chaque couleur est de valeur ou de luminosité différente. La pièce mélange également les couleurs chaudes du plancher et des murs avec les couleurs froides des électroménagers et des armoires pour créer un équilibre entre le chaud et le froid.

Suggestion: le plancher est le cinquième mur de la maison et probablement la région la plus coûteuse à modifier. Tenez compte des surfaces fixes comme les planchers, les foyers et les luminaires lorsque vous décidez. La couleur peut relever ou minimiser les éléments fixes dans une pièce.

Complémentaire intermédiaire

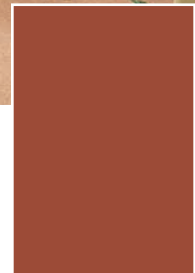
Soyez en bonne compagnie



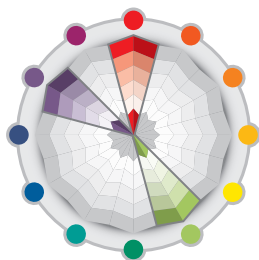
8200



7791



8605



COMPLÉMENTAIRE
INTERMÉDIAIRE

Commencez avec un vert olive et ensuite entourez cette couleur par des couleurs de chaque côté de son complément (rouge) tel que le vieux rose et l'argile. La pièce a une histoire à raconter car elle mélange une palette de couleurs sophistiquées avec des meubles exotiques et des accessoires. Bien des contes seront partagés autour d'un dîner dans une telle pièce. Utilisez les valeurs de moyenne à faible de ces couleurs dans ces espaces qui exigent une touche plus formelle, comme les salles de séjour et les salles à manger. Avec cet agencement de couleurs, vous ne pouvez être en meilleure compagnie.

Suggestion: Pour donner de la vie à l'espace, essayez d'ajouter une teinte de la couleur complémentaire du mur au plafond ou aux boiseries.

Doublement complémentaire

Le complémentaire multiplié par deux



DOUBLEMENT
COMPLÉMENTAIRE

8031

7487

8560

7293

Un agencement de couleurs doublement complémentaire multiplie par deux votre plaisir de décorer en vous donnant un choix parmi quatre couleurs. Le tapis géométrique avec des couleurs complémentaires de cuivre et de kaki, donne non seulement une impression de solidité à la pièce et attire l'attention, il sert également d'inspiration pour la couleur des murs. Les couleurs complémentaires représentées par la jetée pashmina pêche et la jupe en denim bleu du lit ajoute un accent visuel à la pièce sans la faire paraître trop chargée.

Suggestion: Pour atteindre un équilibre de couleurs dans tout agencement, essayez l'approche du 60/30/10. La région de couleur la plus large est les murs, qui comptent pour 60 pour cent de la couleur d'une pièce. La seconde région plus large de 30 pour cent inclura les fenêtres, les tapisseries pour meubles et les recouvrements du sol. Les accents complètent le 10 pour cent de couleur dans une pièce.